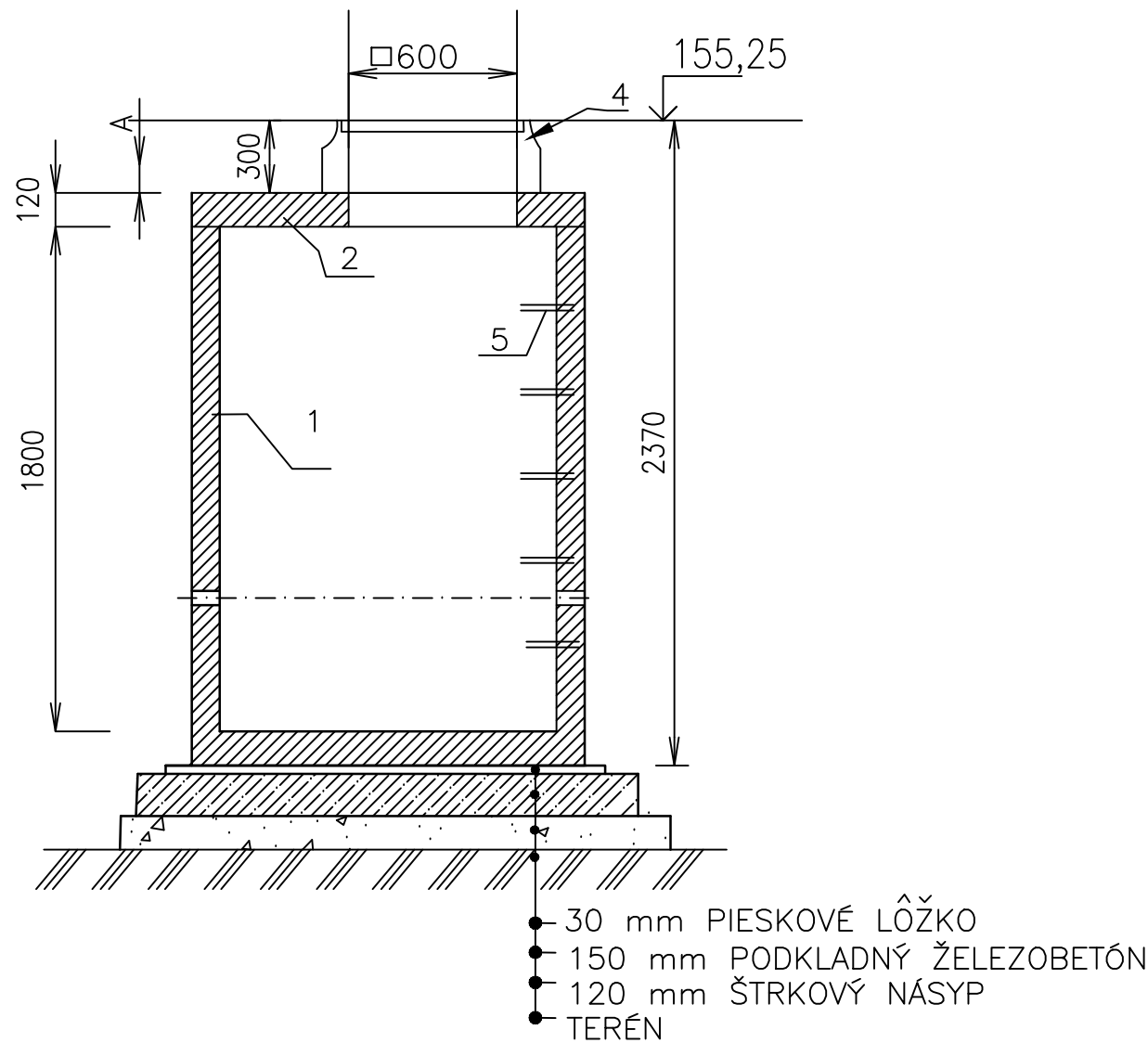
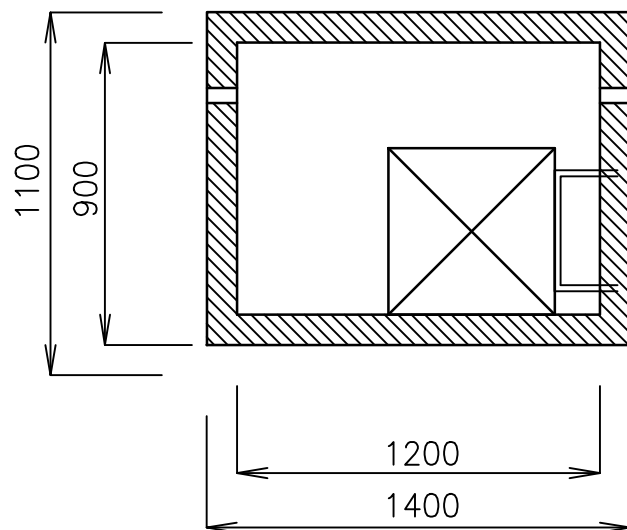


ARMATÚRNA ŠACHTA (VNÚTORNÉ ROZMERY 1200x900x1800mm)

REZ A - A



PÔDORYS



1 BETÓNOVÁ NÁDRŽ	ZAŤAŽENIE POKLOPU
2 BETÓNOVÝ POKLOP	150kN
3 BETÓNOVÁ SKRUŽ	A=110 B=100
4 POKLOP 600x600	400kN
5 PLASTOVÉ STUPAČKY	A=110 B=120
(V zmysle STN 743282, čl. 38, §19 odst. 4, Vyhlášky SUBP č. 59/82 Zb.)	MAX.VÁHA HLBKA OSADENIA H=2370

VÝKAZ MATERIÁLU:

PIESKOVÉ LÔŽKO.....30mm	(1,6x1,3x0,03 = 0,06 m ³)
ŽELEZOBETONOVÁ DOSKA..250mm	(1,8x1,5x0,15 = 0,405 m ³)
	(1,8+1,5)x2x0,15 = 0,99 m ²)
-VYSTUŽENÁ PO OBOCH STRANÁCH KARI SIETĚ	24,3 kg
ŠTRKOVÝ NÁSYP.....150mm	(2,0x1,7x0,12 = 0,408 m ³)

Číslo sady

Autorizácia

NÁZOV A MIESTO STAVBY		ZŠ S MŠ SUT- REKONŠTRUKCIA AREÁLU TRNAVA		<div></div> <div>STAPRING, a.s.</div> <div>PIARISTICKÁ UL.2</div> <div>949 24 NITRA</div>	
STAVEBNÝ OBJEKT		SO 06 AREÁLOVÝ ROZVOD VODY A POŽIARNA NÁDRŽ			
OBJEDNÁVATEĽ		MESTO TRNAVA, HLAVNÁ č.1 , 917 71 TRNAVA			
ZHOTOVITEĽ		STAPRING, a.s., Piaristická ul. 2, 949 24 NITRA		DÁTUM:	02 2021
STUPEŇ PROJEKTU		DOKUMENTÁCIA PRE STAVEBNÉ POVOLENIE A REALIZÁCIU		ZÁKAZKOVÉ Č.:	20 008
HIP		ING. ARCH.JÁN MEZEI - aut.architekt		MIERKA :	1:25
ZODP.PROJEKTANT		ING. JANA VEREŠOVÁ - aut.inžinier		FORMÁT :	2 x A4
NÁZOV VÝKRESU		ARMATÚRNA ŠACHTA		VÝKRES Č.: 05.2	
ČASŤ/PROFESIA		E2.5	INŽINIERSKE SIETE		